

フジアコ2009

# Mt.FUJI Acoustic Music Festival 2009

## アコースティック音楽の祭典

2009年7月11日(土)  
午後1時から6時まで  
山中湖 交流プラザ「きらら」  
(スワンステージ)

「ミュージックイン山中湖」を拠点とする二つのCDレーベル「Harvest Moon Record」と「Medium Label」が共同で開催する、アコースティックミュージックの祭典です。「Harvest Moon Record」は2008年にスタートした、本格的なアコースティックミュージックのレーベルで、総合プロデューサーのAKIは「アコギ界のジミヘン」と異名を取るギタリストです。一方、「Medium Label」は2009年春立ち上がったばかりのレーベルです。Mediumには「媒介する」という意味があり、音楽家と聴衆を結びつける場を作り出して行きたいと考えています。二つのレーベルが協力することにより、これまでのジャンルを超えたアコースティックミュージックの世界を創り出して行きたいと思えます。

出演

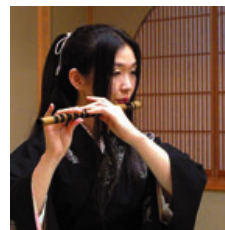
田中彬博(ギター)  
城直樹(ギター)  
兄蔵(多弦ベース)  
ウッシー&テルイショウ(ギター)  
星文昭(ギター)



AKI(ギター)  
木村俊介×小野越郎(津軽三味線Duo)

朱鷺たたら(篠笛)  
渡辺アイ(津軽三味線、歌)  
あどうんバンド(ラナー、歌)  
Eyes'(ギター、歌)

Hobo斉藤&マサ大家(ギター、歌)



「あなたのギター診断します」

プロリペアマン”GONJI黒岡”が、あなたのアコギを無料診断。

当日は、アコギを持って、フジアコへ！



<http://zipangu.com/> <http://harvestmoonrecord.com/> <http://mediumlabel.com/>

チケット=1000円

(前売り、当日共)

小学生以下無料

チケット購入は

<http://zipangu.com/>

Tel. 0555-62-3611(ミュージックイン山中湖)



車=東富士五湖道路山中湖IC下りて10分「きらら」に大駐車場あり(300円/1日)

富士急高速バス

新宿駅西口ー平野バス停(0555-72-5111)

東京駅八重洲南口ーホテルマウント富士入口  
大阪、京都ーホテルマウント富士入口(夜行)  
(0555-72-2922)

鉄道=富士急富士吉田駅、JR御殿場駅

(駅からは路線バス)

山中湖交流プラザきらら=(0555-20-3111)

主催：ミュージックイン山中湖 Harvest Moon Record *Medium Label*

401-0502 山梨県南都留郡山中湖村平野506 ミュージックイン山中湖 0555-62-3611